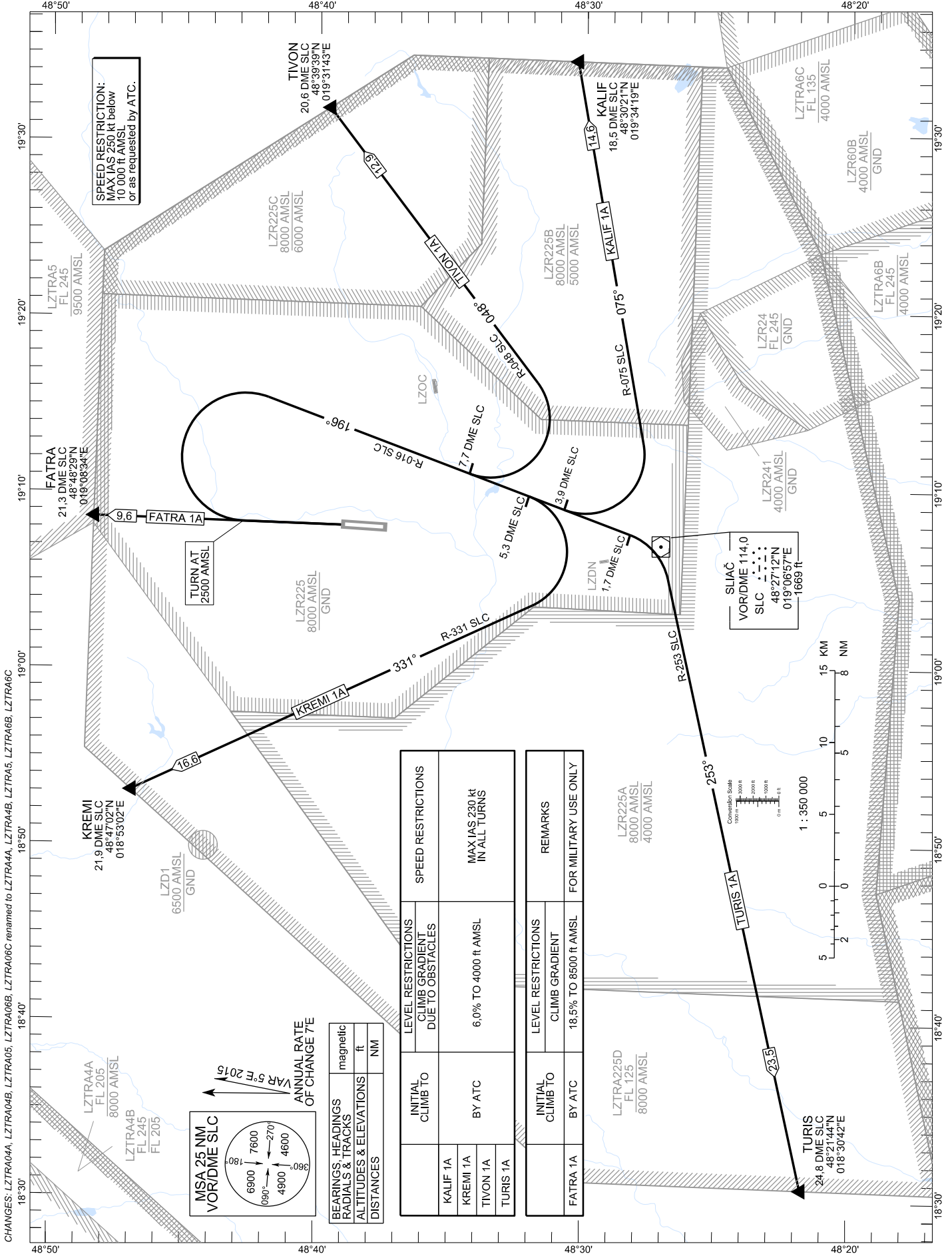


STANDARD DEPARTURE CHART -
INSTRUMENT (SID) - ICAO

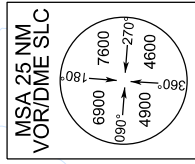
TRANSITION ALTITUDE
10 000 ft

SLIAČ APPROACH/RADAR 119,155
SLIAČ TOWER 122,905

SLIAČ (LZSL)
SID RWY 36
ACFT CAT A/B/C/D



CHANGES: LZTRA04A, LZTRA04B, LZTRA04C, LZTRA04D, LZTRA04E, LZTRA04F, LZTRA04G, LZTRA04H, LZTRA04I, LZTRA04J, LZTRA04K, LZTRA04L, LZTRA04M, LZTRA04N, LZTRA04O, LZTRA04P, LZTRA04Q, LZTRA04R, LZTRA04S, LZTRA04T, LZTRA04U, LZTRA04V, LZTRA04W, LZTRA04X, LZTRA04Y, LZTRA04Z, LZTRA05, LZTRA06, LZTRA07, LZTRA08, LZTRA09, LZTRA10, LZTRA11, LZTRA12, LZTRA13, LZTRA14, LZTRA15, LZTRA16, LZTRA17, LZTRA18, LZTRA19, LZTRA20, LZTRA21, LZTRA22, LZTRA23, LZTRA24, LZTRA25, LZTRA26, LZTRA27, LZTRA28, LZTRA29, LZTRA30, LZTRA31, LZTRA32, LZTRA33, LZTRA34, LZTRA35, LZTRA36, LZTRA37, LZTRA38, LZTRA39, LZTRA40, LZTRA41, LZTRA42, LZTRA43, LZTRA44, LZTRA45, LZTRA46, LZTRA47, LZTRA48, LZTRA49, LZTRA50, LZTRA51, LZTRA52, LZTRA53, LZTRA54, LZTRA55, LZTRA56, LZTRA57, LZTRA58, LZTRA59, LZTRA60, LZTRA61, LZTRA62, LZTRA63, LZTRA64, LZTRA65, LZTRA66, LZTRA67, LZTRA68, LZTRA69, LZTRA70, LZTRA71, LZTRA72, LZTRA73, LZTRA74, LZTRA75, LZTRA76, LZTRA77, LZTRA78, LZTRA79, LZTRA80, LZTRA81, LZTRA82, LZTRA83, LZTRA84, LZTRA85, LZTRA86, LZTRA87, LZTRA88, LZTRA89, LZTRA90, LZTRA91, LZTRA92, LZTRA93, LZTRA94, LZTRA95, LZTRA96, LZTRA97, LZTRA98, LZTRA99, LZTRA00



BEARINGS, HEADINGS RADIALS & TRACKS	magnetic	
	ft	NM
ALTITUDES & ELEVATIONS		
DISTANCES		

	LEVEL RESTRICTIONS		SPEED RESTRICTIONS
	INITIAL CLIMB TO	CLIMB GRADIENT DUE TO OBSTACLES	
KALIF 1A			
KREMI 1A	BY ATC	6.0% TO 4000 ft AMSL	MAX IAS 230 kt IN ALL TURNS
TIVON 1A			
TURIS 1A			
FATRA 1A			

	LEVEL RESTRICTIONS		REMARKS
	INITIAL CLIMB TO	CLIMB GRADIENT	
FATRA 1A	BY ATC	18.5% TO 8500 ft AMSL	FOR MILITARY USE ONLY